

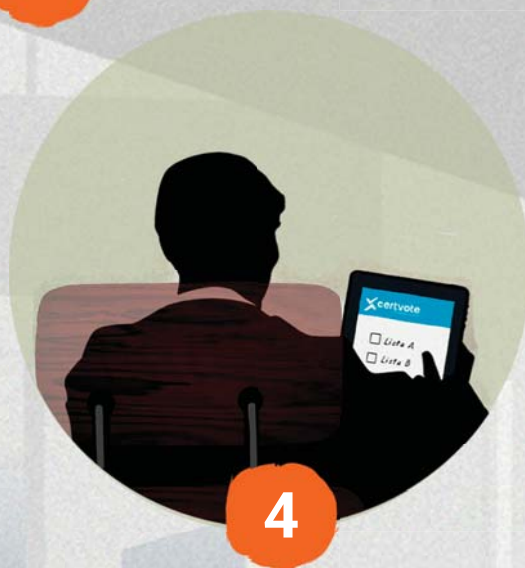
Tudo o que precisa de saber para votar

1 O votante recebe o seu PIN de acesso por carta

Entre os dias 28 e 29 de março, o votante acede a <https://certvote.com/AGEMAIS2023> para exercer o seu direito de voto

3 O votante autentica-se com as suas credenciais, inserindo o seu **número de associado**, a **data de nascimento** e o **PIN** recebido por carta

2



4

O votante elege a MAG, Direção e Secções Sindicais, fazendo a sua escolha em cada um dos três boletins de voto que se lhe são apresentados

5



Após os boletins, irá ser apresentado um resumo das opções escolhidas para cada eleição, devendo em seguida, para terminar a votação, carregar no botão "**Submeter Voto**"